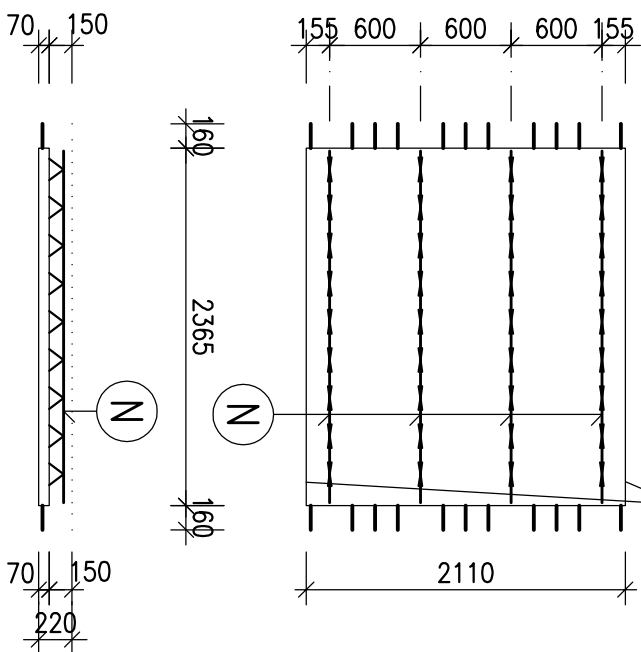


(E12) $\text{KS-1} + 1 + 1 + 1 + 1$

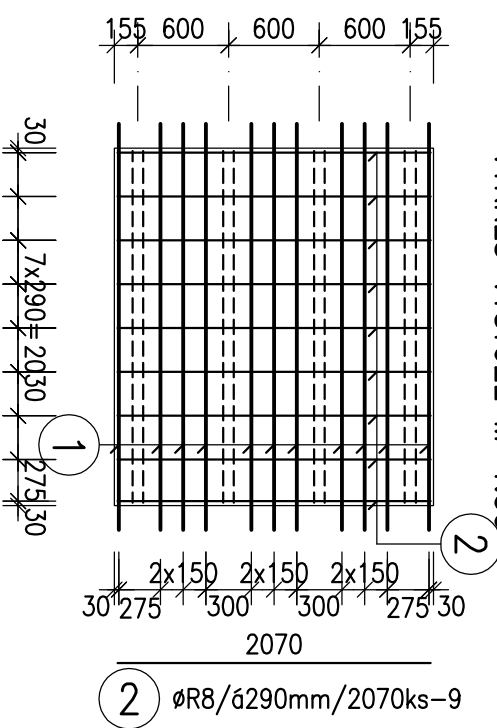
VÝKRES TVARU M=1:50

HRANU PREFABRIKOVANEJ

DOSKY ZPRAVIŤ



VÝKRES VÝSTUŽE M=1:50



VÝPIS VÝSTUŽE

OZNAČENIE PRVKU	ČÍSLO POLOŽKY	PRIEMER PRUTU Ø (mm)	DĹŽKA PRUTU (m)	POČET (ks)	CELKOVÁ DĹŽKA V 'm			
					B8	B10	B12	B14
E12	1	B12	2,685	11			29,54	
	2	B8	2,07	9	18,63			
SPOLU					0			0
				'm	18.63	0.00	29.54	0.00
				kg/'m	0.395	0.617	0.888	1.208
HMOTNOSŤ VÝST. SPOLU v kg				kg	7.36	0.00	26.23	0.00
				HMOTNOSŤ VÝST. SPOLU v kg				33.59

BETÓN : STN EN206-1-C35/45-XC1(SK)-CI 0,4-D_{max}16-S3

OCEL : akost B500 B (10 505-R) max. vodný súčiniteľ 0,5

Nominálne krytie výstuže: 20 mm – predos doska

OBJEM DOSKY: 0,349 m³

HRÚBKA DOSKY: 70 mm

HMOTNOST: 873 kg

PRESAH NOSNÍKA NAD DOSKOU: 100 mm

Poznámky:

- PRUTY SÚ KÓTOVANÉ NA OSI PRUTOV

N NOSNIK Z 15 1200 D (PD 15), DŽKA NOSNIKA – 2,325 m, POČET PRE JEDNU DOSKU – 4 KS

Podľa STN 920201-2 tab. 1 navrhované stropné dosky spadajú pod PU III a musia vykazovať požiarnu odolnosť minimálne 45 min. (viď skladbu stropov)

PREFA STROP-FILIGRÁNOVÉ DOSKY hr.: 70mm

Hlavný inžinier projektu:		Zodpovedný projektant:		Vypocovali:	
Ing. arch. TRYLČ Ivan		Ing. BEŤKO Ľudovít		MUŠUTA Miroslav <i>Brnky</i>	
Miesto stavby: MARTIN, areál UNM					
Investor: UNIVERZITNÁ NEMOCNICA MARTIN, Kollárova 2, Martin					
Akcia:		Formát: 2 A4			
		Dátum: jún 2016			
		Číslo zákazky: 16-202-PUF			
		Stupeň: OP			
Objekt:		Profesia : ST			
Príloha:		Mierka: Číslo prílohy: E12			
VÝKRES TVARU A VÝSTUŽE STROPNEJ DOSKY E12		1:50			